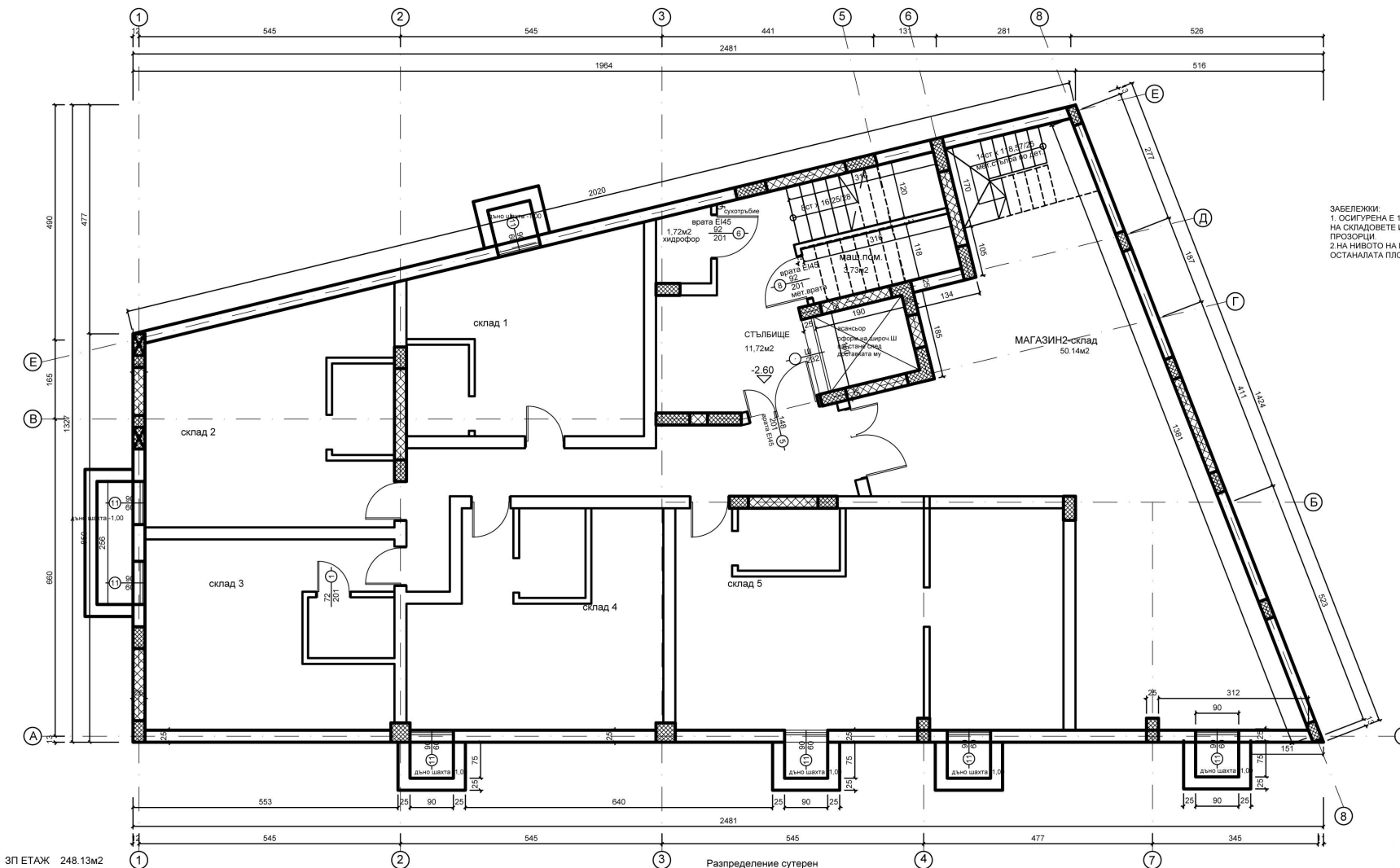


ТАБЛИЦА ЗА ДОВЪРШИТЕЛНИТЕ РАБОТИ

ПОМЕЩЕНИЕ	ПОД	СТЕНИ	ТАВАН
КОРИДОР	ЦИМ ЗАМАЗКА	ЛАТЕКС	ЛАТЕКС
СКЛ.	ЦИМ ЗАМАЗКА	ЛАТЕКС	ЛАТЕКС
МАГАЗИН	ГРАНИТОПРЕС	ЛАТЕКС	ЛАТЕКС
СТЪЛБИЩЕ	КАМЕННИ ПЛ.	ЛАТЕКС ВУ ГИПС МАЗ.	ЛАТЕКС ВУ ГИПС МАЗ.
МАШ ПОМ.	ЦИМ ЗАМАЗКА	ЛАТЕКС	ЛАТЕКС

ЗАБЕЛЕЖКИ:  
 1. ОСИГУРЕНА Е 1% ПЛОЩ ЗА ВЕНТИЛАЦИЯ  
 НА СКЛADOВЕТЕ И НА МАГАЗИНА НА БАЗА 104М2-1,05М2  
 ПРОЗОРЦИ  
 2. НА НИВОТО НА МАГАЗИНА ЩЕ ИМА ОБЩО 17 ЧОВЕКА/ ПЕРСОНАЛ И ПОСЕТИТЕЛИ  
 ОСТАНАЛАТА ПЛОЩ Е ЗАЕТА ОТ ШЕНДЕРИ И МЕБЕЛИ



ЗП ЕТАЖ 248.13м2  
 ЗП склад МАГАЗИН2 61.98м2  
 ЗП склад 1- 22.07м2  
 ЗП склад 2- 26.96м2  
 ЗП склад 3- 24.22м2  
 ЗП склад 4- 25.69м2  
 ЗП склад 5- 41.66м2  
 ЗП ОБЩИ ЧАСТИ 45.57м2

Разпределение сутерен

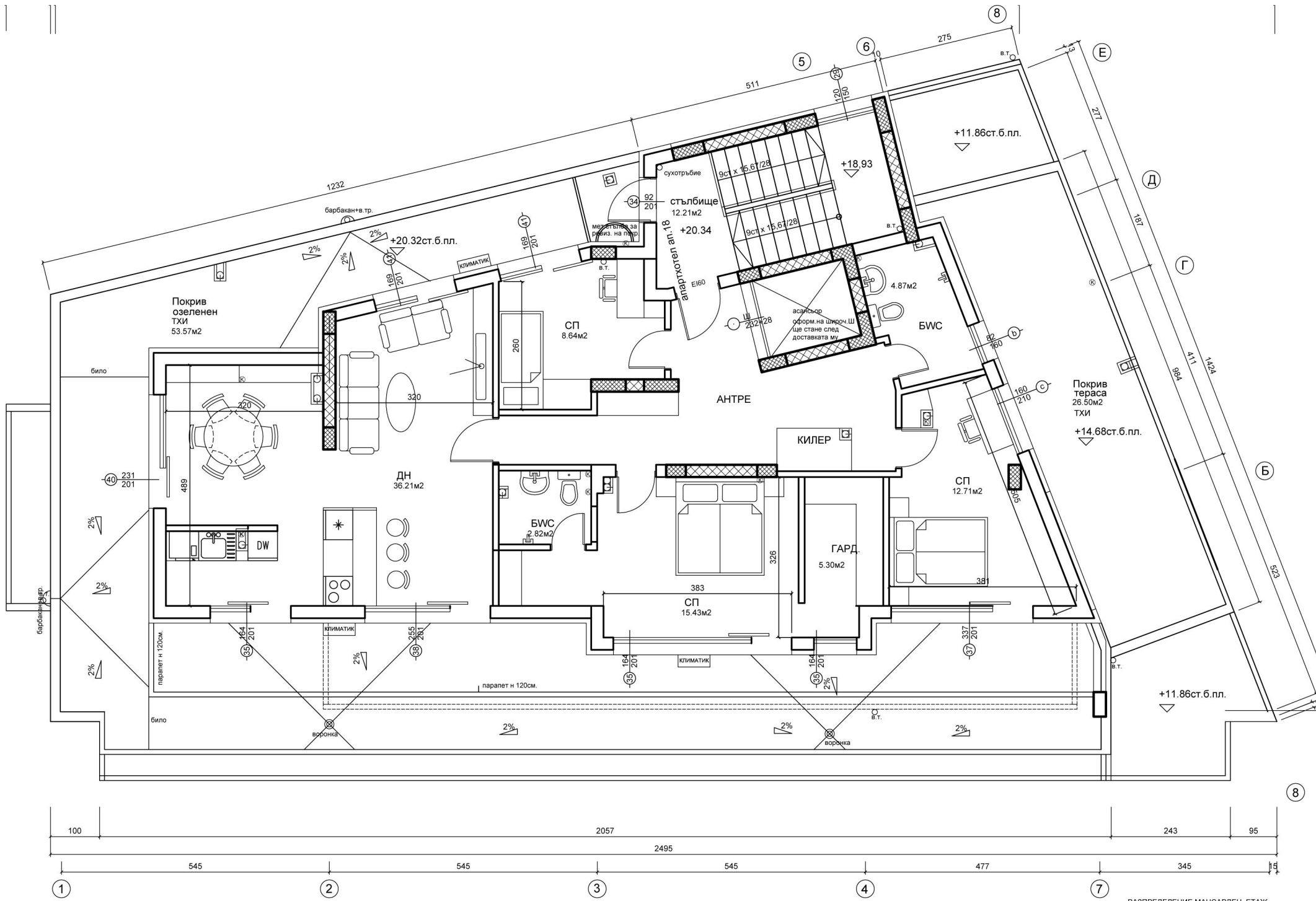

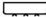

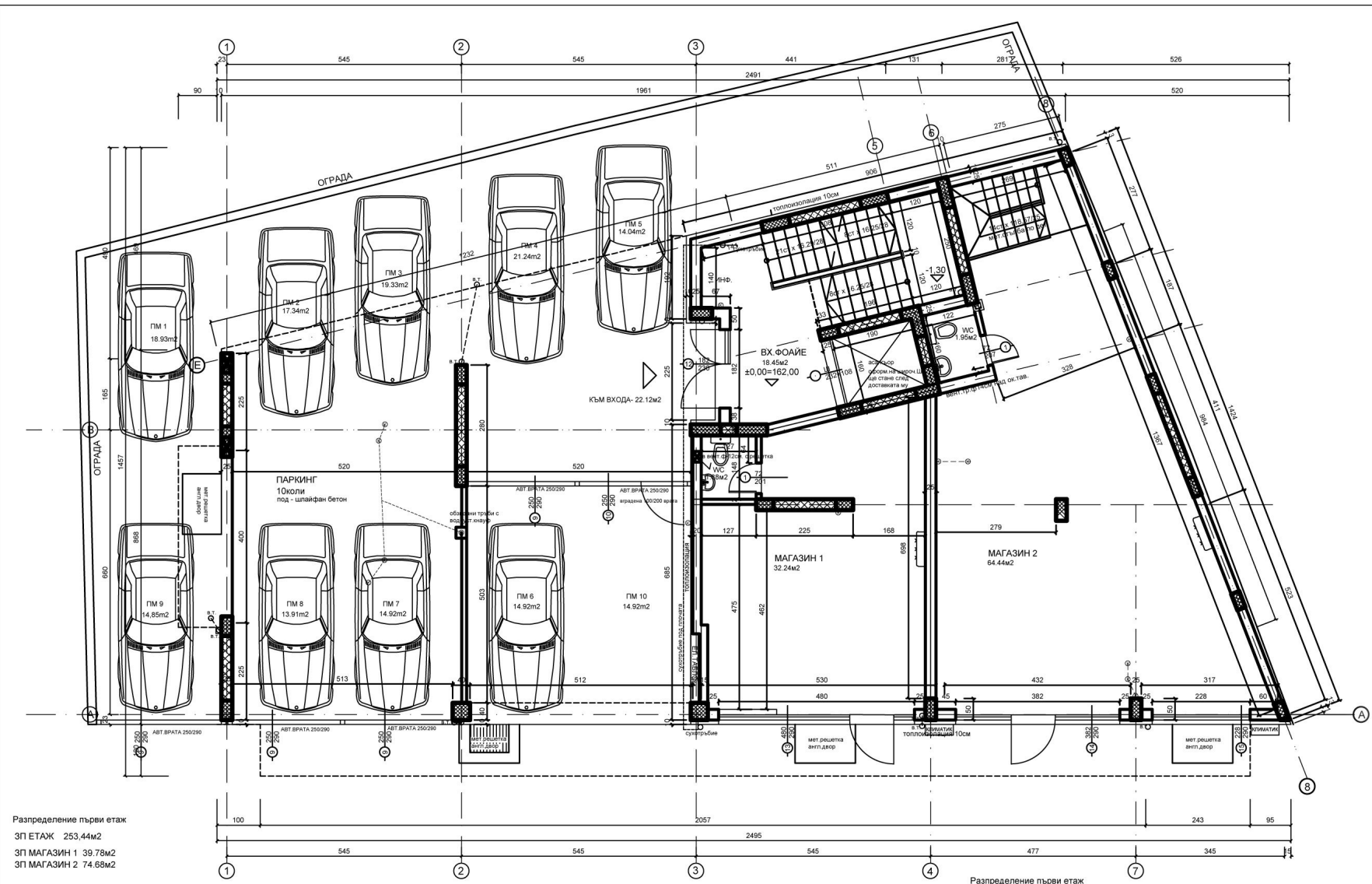


ТАБЛИЦА ЗА ДОПЪЛНИТЕЛНИТЕ РАБОТИ

ПОМЕЩЕНИЕ	ПОД	СТЕНИ	ТАВАН
МАГАЗИН 1, 2	ГРАНИТОПС	ЛАТЕКС	ЛАТЕКС ВУ ГИПС-МАЗ
УС	ТЕРМЪЛ ПЛ	ФАЯНС С ИЗОЛАЦИЯ	ПОСТРАБОВ
ВХОД ЖИЛИЩА	ГРАНИТОПС	ЛАТЕКС ВУ ГИПС-МАЗ	ЛАТЕКС ВУ ГИПС-МАЗ
СТЪЛБИЩЕ	КАМЕННИ ПЛ	ЛАТЕКС ВУ ГИПС-МАЗ	ЛАТЕКС ВУ ГИПС-МАЗ
ПАРКИНГ	ШЕВАНИ БЕТ	БАСАРИК МАЗНИКА	БАСАРИК МАЗНИКА

-  външно тяло на климатик
-  вътрешно тяло на климатик
-  Ф14 за вентилация, обзидана с 5 см кнауф с вентилатор

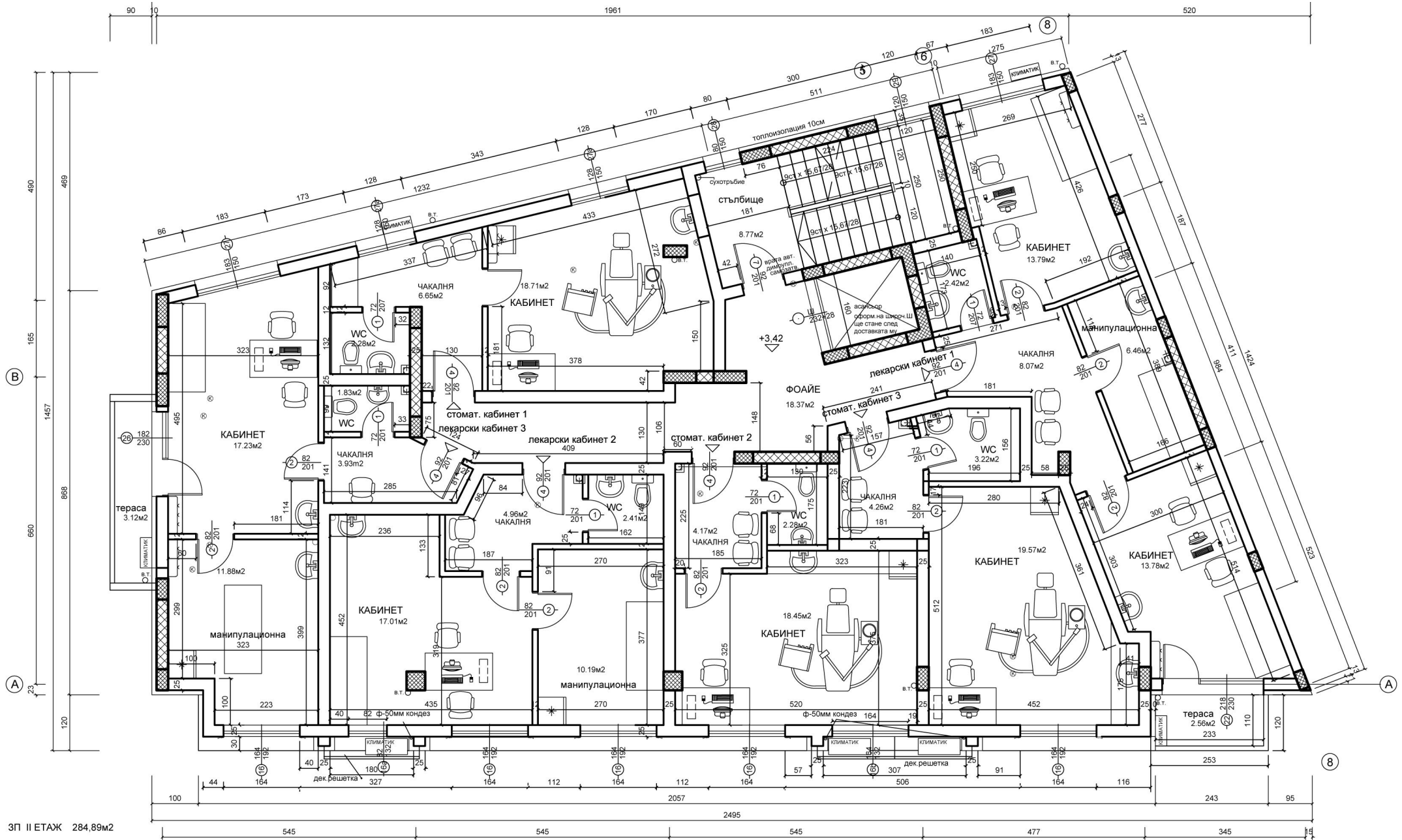


Разпределение първи етаж  
 ЗП ЕТАЖ 253.44м²  
 ЗП МАГАЗИН 1 39.78м²  
 ЗП МАГАЗИН 2 74.68м²  
 ЗП ВХОД 26.15м²  
 ЗП ПАРКИНГ 112.83м²

Разпределение първи етаж  
 222.94м²



ПРЕПРАВИ  
 СЪМЪН  
 КОСТА  
 ВОДИТЕ  
 ЗАСТА  
 ТОВА



ЗП II ЕТАЖ 284,89м<sup>2</sup>

стомат. кабинет 1 ЗП-33.43м<sup>2</sup>

стомат. кабинет 2 ЗП-30.70м<sup>2</sup>

стомат. кабинет 3 ЗП-32.80м<sup>2</sup>

лекарски кабинет 1 ЗП-55.59м<sup>2</sup>

лекарски кабинет 2 ЗП-42.25м<sup>2</sup>

лекарски кабинет 3 ЗП-47.75м<sup>2</sup>

ЗП ОБЩИ ЧАСТИ 42.36м<sup>2</sup>



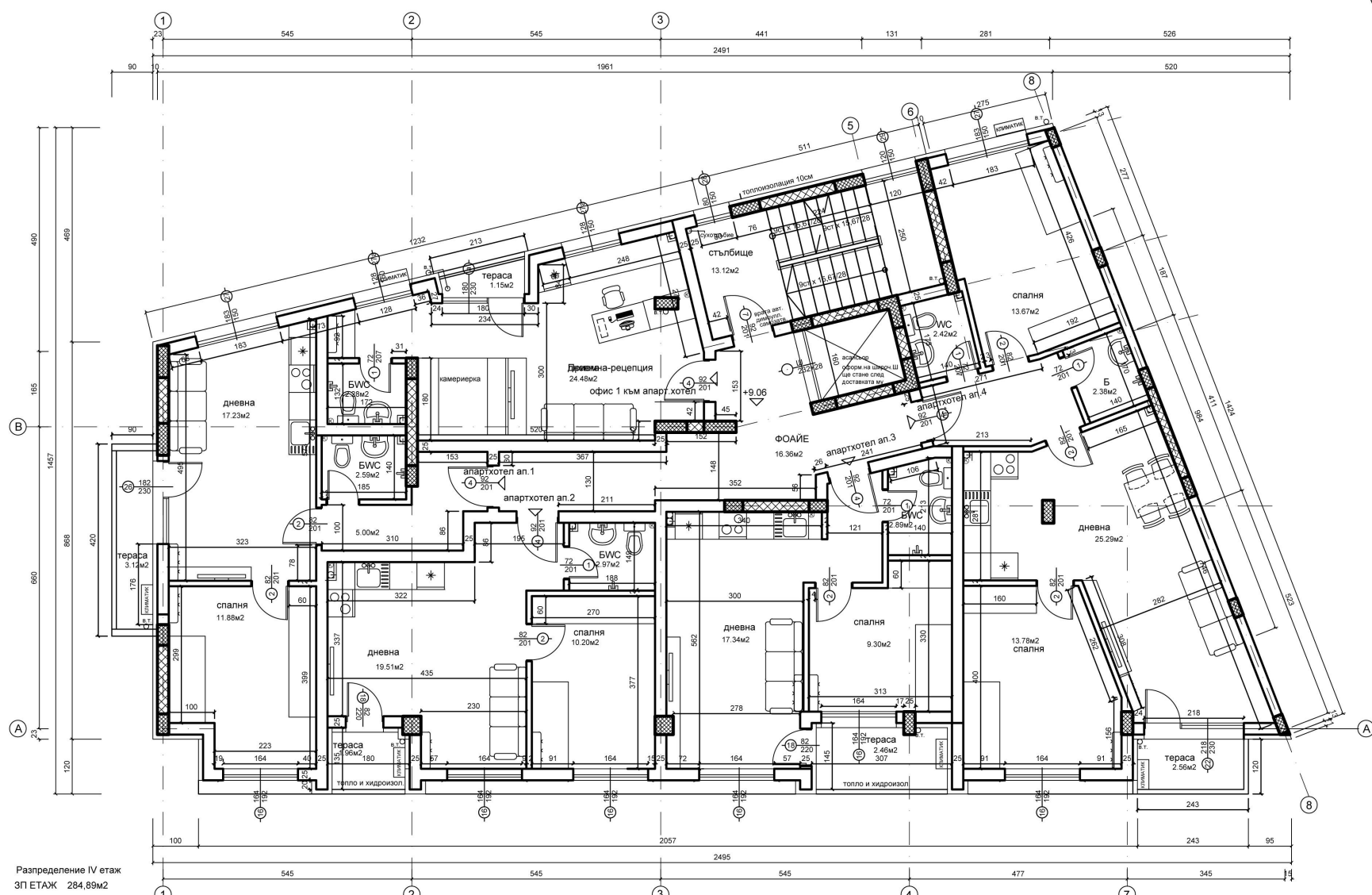
ТАБЛИЦА ЗА ДОВЪРШИТЕЛНИТЕ РАБОТИ

ПОМЕЩЕНИЕ	ПОД	СТЕНИ	ТАВАН
СТАЯ	ЛАМ.ПАРКЕТ	ЛАТЕКС ВУ ГИПС.МАЗ	ЛАТЕКС ВУ ГИПС.МАЗ
ПРИЕМНА	ЛАМ.ПАРКЕТ	ЛАТЕКС ВУ ГИПС.МАЗ	ЛАТЕКС ВУ ГИПС.МАЗ
АНТРЕ	ГРАНИТОГЕС	ЛАТЕКС ВУ ГИПС.МАЗ	ЛАТЕКС ВУ ГИПС.МАЗ
Б-У	ТЕРАКО ПЛ. КУ НАМОНО СЪБИРА	КАМЕН С ПУРОСИ ГОСТИНА БОЯ	ГОСТИНА БОЯ
СТЪЛБИЩЕ	КАМЕНИ-ПЛ.	ЛАТЕКС ВУ ГИПС.МАЗ	ЛАТЕКС ВУ ГИПС.МАЗ
ФОАЙЕ	ГРАНИТОГЕС	ЛАТЕКС ВУ ГИПС.МАЗ	ЛАТЕКС ВУ ГИПС.МАЗ
ТЕРАСИ	ГРАНИТОГЕС ВУ НАПОРА ОБРАЗОВ С НАМОН ПРОФИЛ КЪМ КЪРОВАИ И СТЕНИ	ФАСАДНА МАЗИКА	ФАСАДНА МАЗИКА

КЛИМАТИК  
 външно табло на климатик  
 вътрешно табло на климатик  
 ф14 за вентилация,обзидана с 5 см.кнауф с вентилатор

## УКАЗАНИЯ ЗА ИЗПЪЛНЕНИЕ НА СТРОИТЕЛСТВОТО:

- Промяна в процеса на строителството могат да се извършват само след съгласуване с проектите и одобряване от Инвеститора и отразяване в Заповедната книга на обекта.
- Всички мерила в чертежите са заводски размери.
- Отворите на ВК ЕЛ и ОБ и-ци да се свържат от проектите в съответните части.Замонитването на щранговете да става след приемане
- За всички стоманобетонни работи да се гледат конструктивните планове.
- По всички ст.б. външни елементи се предвижда топлоизолация.
- При изпълнение на подавите настипи да се спазват дадените слоеве за да се постигне светлата височина на помещението.
- Външните стени с деб.12см. да се зидат с тухли БДС 628-78/кухи, което е задължително за всички помещения.
- Всички тръби на външен зид да се поставят в топлоизолационен кожух.
- За вида на паркетите на тераси и стълби да се гледат детайлите, като в задължителна височина на паркетта от готов под е 105см.
- При оформяне на отворите за дограмата да се монтират закладните части предвидени в Спецификацията на дограмата.
- За вида на дограмата да се гледат детайлите и обличовки да се гледат детайли или устни указания от архитекта.
- Всички обличовки В.Т.Р. и хоризонтални преходи да се направят от PVC и се обзидат с топлоизол. мина вата.
- Да се предвиди топлоизолация на еверките 10см.
- Да се предвиди на дограмата външното съгласно нискомисионно! със съответната изолационна подложка.
- Всички врати на мекри пом.Абани и wс/ са с вис.207 см от ст.бет.пчал!
- В комените теча да не се впускат камъни!
- Кондензат от климатичте в PVC тр.фсбм скрита в топлоизолацията и присъединена към канализацията.
- Всички врати на мекри пом.Абани и wс/ са с вис.207 см от ст.бет.пчал!
- Настипката в Бани, wс и тераси в Бом. заради наклоните към П.С.
- Всички вертикални канал и водосточни тръби да се скрийт в куфару от влагоуст.кнауф и топлоизолация.
- Щелците за ел.кабели да се затворят с негорим кнауф.
- Топлоизолация по външни тухл.стени и еверки -експандиран полистирол външна стоманобет.стена -екструдиран полистирол.



Разпределение IV етаж  
 ЗП ЕТАЖ 284,89м2  
 ЗП офис 1 - 33,43м2  
 ЗП АП. 1 - 50,12м2  
 ЗП АП.2 - 42,17м2  
 ЗП АП.3- 43,72м2  
 ЗП АП.4- 75,38м2  
 ЗП ОБЩИ ЧАСТИ 40,05м2



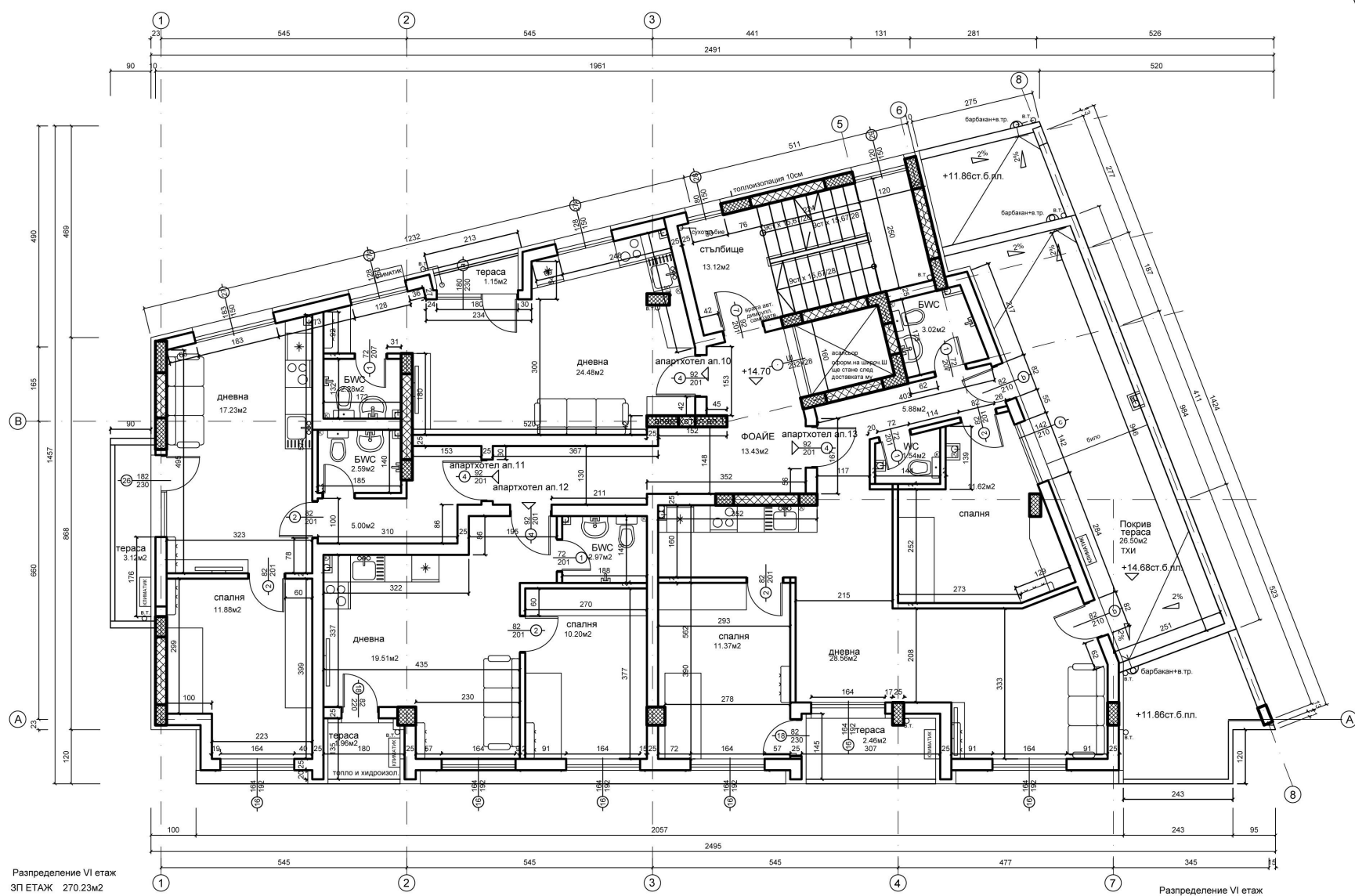


ТАБЛИЦА ЗА ДОВЪРЪЩАТЕЛНИТЕ РАБОТИ

ПОМЕЩЕНИЕ	ПОД	СТЕНИ	ТАВАН
СТАЯ	ЛАН ПАРЕТ	ДАТЕКС ВУ ГИПС МАС	ДАТЕКС ВУ ГИПС МАС
ПРИЕМНА	ЛАН ПАРЕТ	ДАТЕКС ВУ ГИПС МАС	ДАТЕКС ВУ ГИПС МАС
АНТРЕ	ГЪНАТОГОРС	ДАТЕКС ВУ ГИПС МАС	ДАТЕКС ВУ ГИПС МАС
Б-В	ТЕРАС ПЛ	ВАНИС С ПЪРЪСЪМ ВУ МАКРОСИЛОСТ	ГОСТМА БОЯ
СТЪЛБИЩЕ	КАМЕННИ ПЛ	ДАТЕКС ВУ ГИПС МАС	ДАТЕКС ВУ ГИПС МАС
ФОАЙЕ	ГЪНАТОГОРС	ДАТЕКС ВУ ГИПС МАС	ДАТЕКС ВУ ГИПС МАС
ТЕРАСИ	ГЪНАТОГОРС ВУ МАКРОСИЛОСТ	ФАСАДНА МАЛИКА	ФАСАДНА МАЛИКА

- КЛИМАТИК
- външно тапло на климатик
  - вътрешно тапло на климатик
  - Ф14 за вентилация,обзидана с 5 см.кнауф с вентилатор

- УКАЗАНИЯ ЗА ИЗПЪЛНЕНИЕ НА СТРОИТЕЛСТВОТО:
- Промяни в процеса на строителството могат да се извършват само след съгласуване с проектите и одобряване от Инвеститора и отразяване в Заповедната книга на обекта.
  - Всички мерила в чертежите са заводски размери.
  - Отворите на ВК ЕЛ и ОБ и-ци да се скриват от проектите в съответните части.Замонитиването на щранговете да става след приемане
  - За всички стоманобетонни работи да се гледат конструктивните планове.
  - По всички ст.б. външни елементи се предвижда топлоизолация.
  - При изпълнение на подавите настипи да се спазват дадените слоеве за да се постигне светлата височина на помещениата.
  - Външните стени с деб.12см. да се зидат с тухли БДС 626-78(кухи), което е задължително за мюли помещения.
  - Всички тръби на външи зид да се поставят в топлоизолационен кожух.
  - За вида на парчетите на тераси и стълби да се гледат детайлите, като в задължителна височина на парчетата от готов под е 105см.
  - При оформяне на отворите за дограмата да се монтира закладните части предвидени в Спецификацията на дограмата.
  - Всички облицовани В.ТР. и хоризонтални преходи, да се направят от PVC, и се обзедат с топлоиз. мина вата.
  - Да се предвиди топлоизолация на ериерите 10см.
  - Да се предвиди на дограмата външното съгло нискоемисионно!
  - Балконските врати и витрини да се монират в/у борд с вис.12см със съответната изолационна подложка.
  - В комените тапа да не се влючват камини!
  - Конденза от климатичите в PVC тр.фсб скрита в топлоизолацията и присъединена към канализацията.
  - Всички врати на мюли пом.Лбани и мс/ са с вис.207 см от ст.бет.пчал!
  - Настиплата в бани, мс и тераси е Бом. заради наклона към П.С.
  - Всички вертикални канал и водосточни тръби да се скриват в кюфари от влагоуст.кнауф и топлоизолация.
  - Щлицовете за ел.кабели да се затворят с негорим кнауф
  - Топлоизолация по външни тухл.стени и ериери-експандиран полистирол
  - Топлоизолация по външна стоманобет.стена-екструдиран полистирол.



Разпределение VI етаж  
 ЗП ЕТАЖ 270.23м2  
 ЗП АП.10- 33.43м2  
 ЗП АП.11 - 50.12м2  
 ЗП АП.12- 43.72м2  
 ЗП АП.13- 80.99м2+26.26м2=107.25м2  
 ЗП ОБЩИ ЧАСТИ 37.24м2

Разпределение VI етаж

