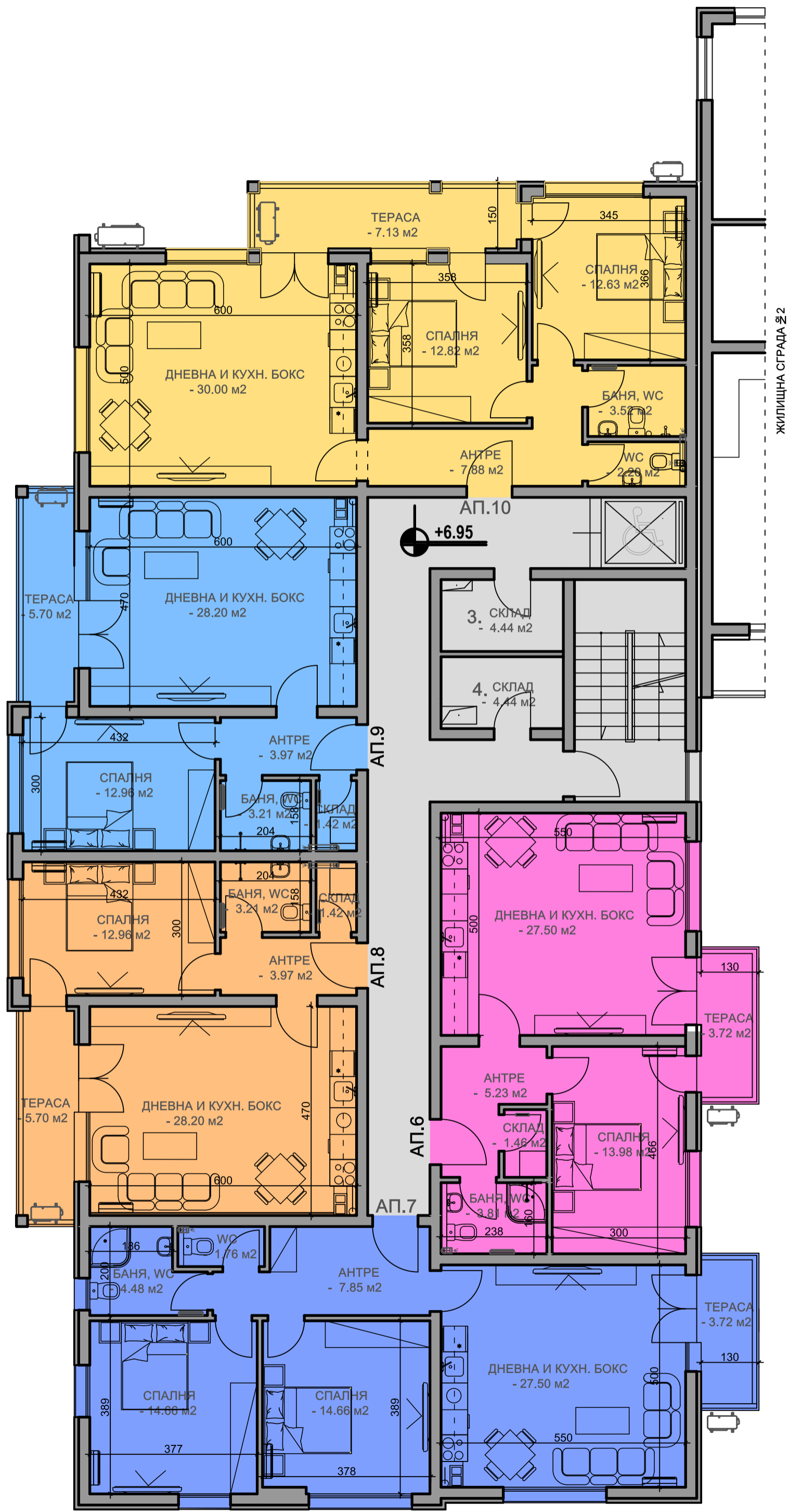
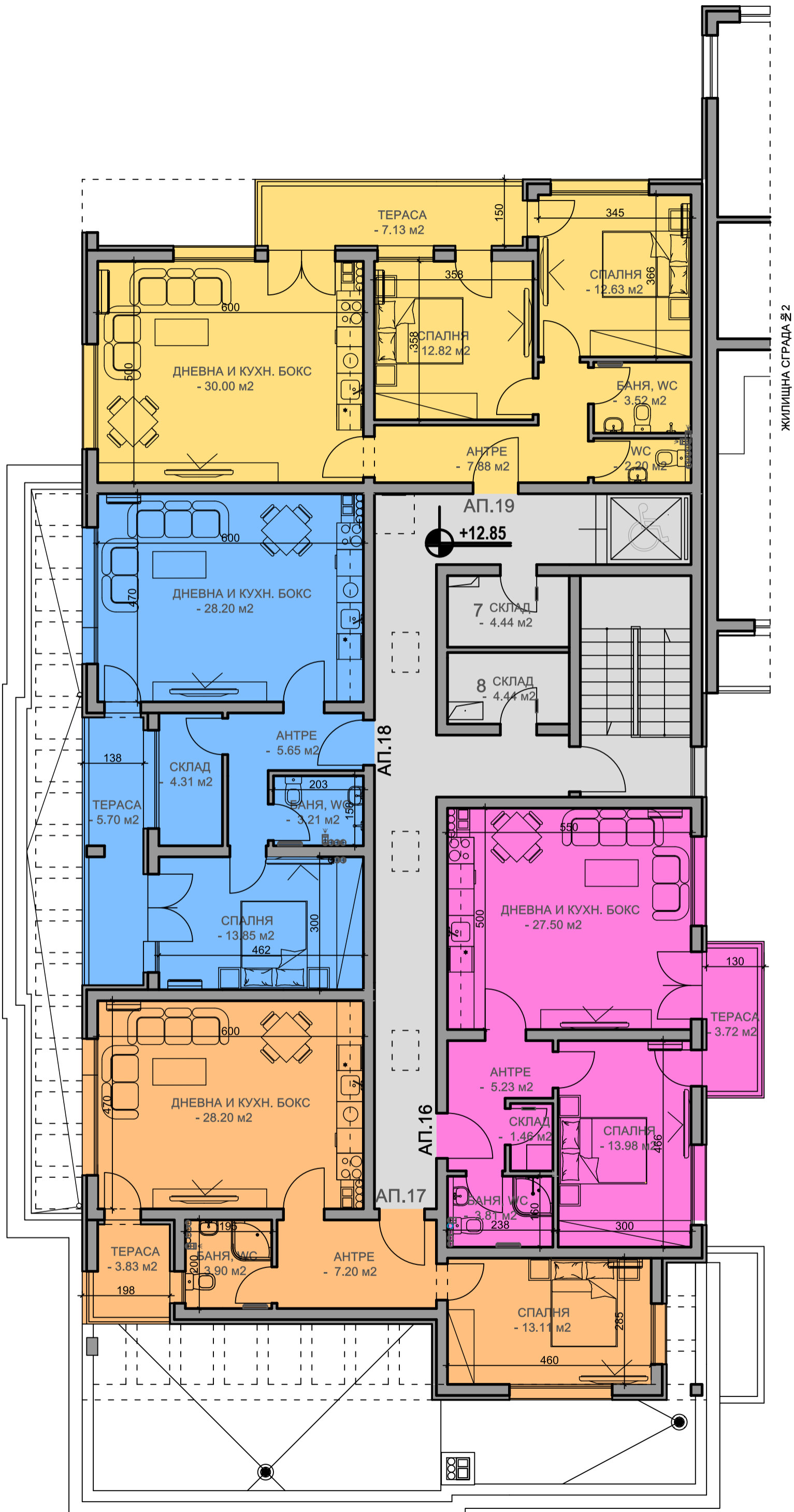
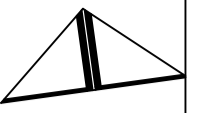


ЖИЛИЩНА СГРАДА №2

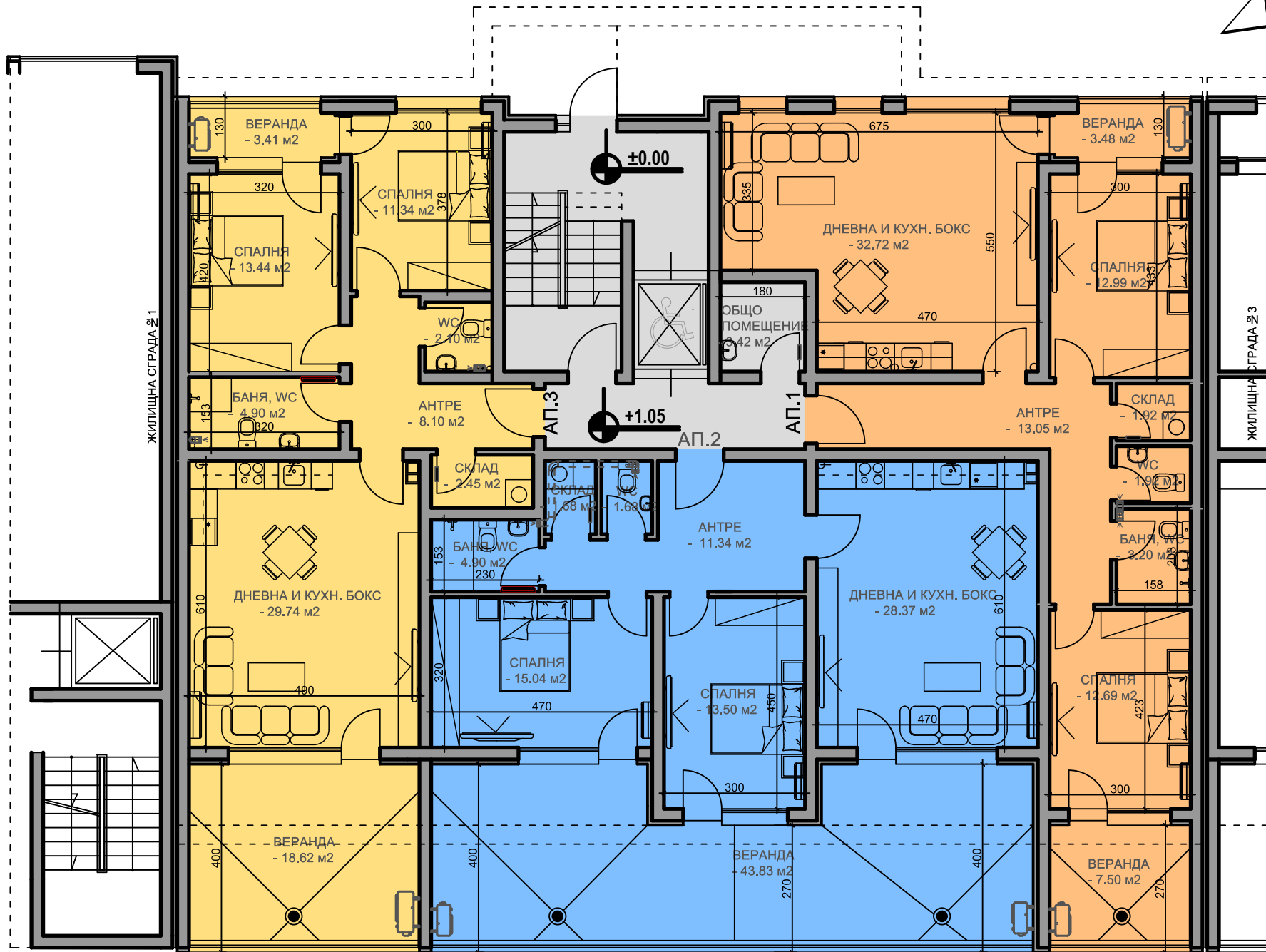
РАЗПРЕДЕЛЕНИЕ II ЕТАЖ - КОТА +4.00



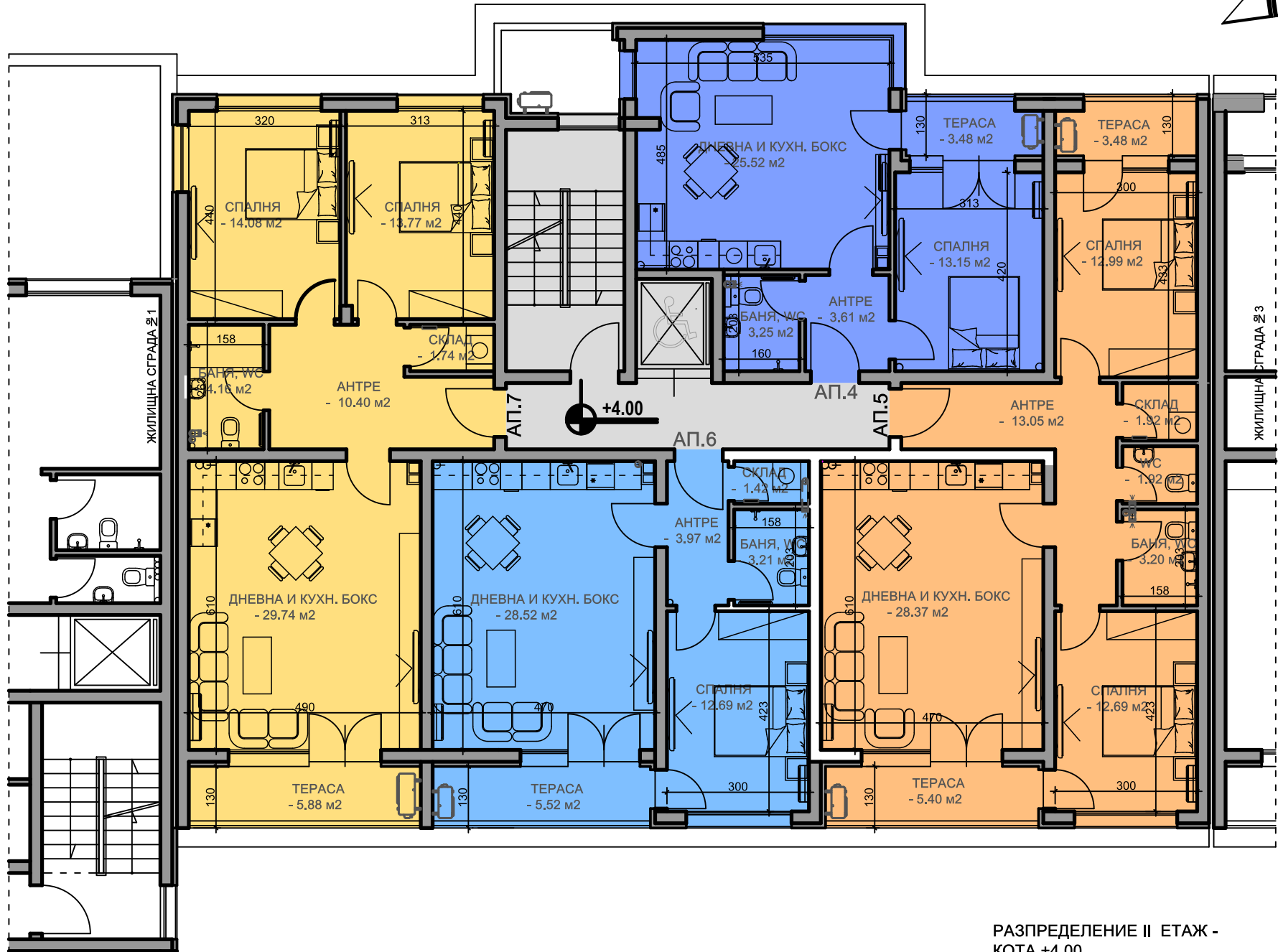
РАЗПРЕДЕЛЕНИЕ ТРЕТИ ЕТАЖ -
КОТА +6.95



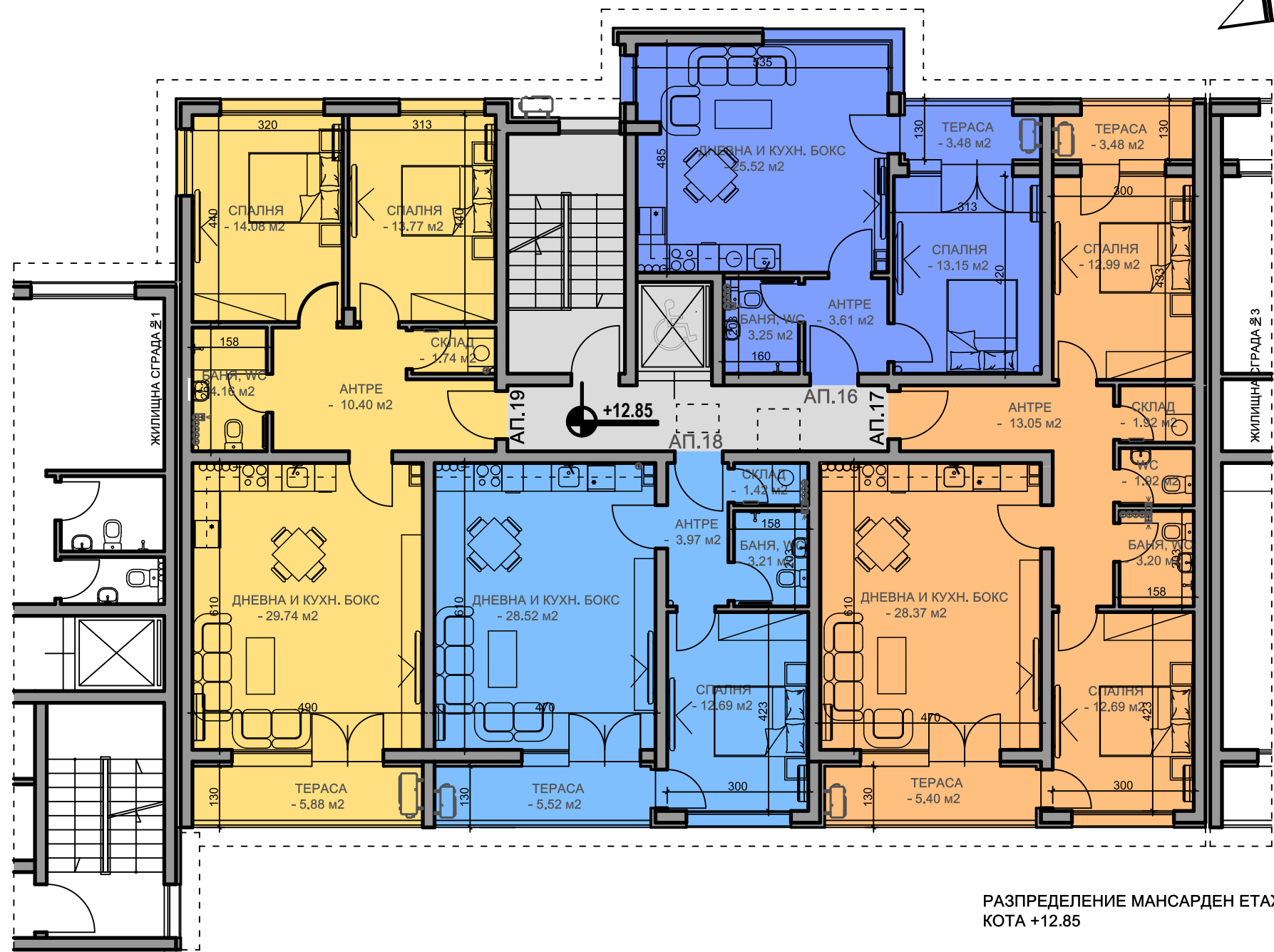
РАЗПРЕДЕЛЕНИЕ МАНСАРДЕН ЕТАЖ -
КОТА +12.85



РАЗПРЕДЕЛЕНИЕ ПЪРВИ ЕТАЖ -
КОТА +1.05



РАЗПРЕДЕЛЕНИЕ II ЕТАЖ -
КОТА +4.00



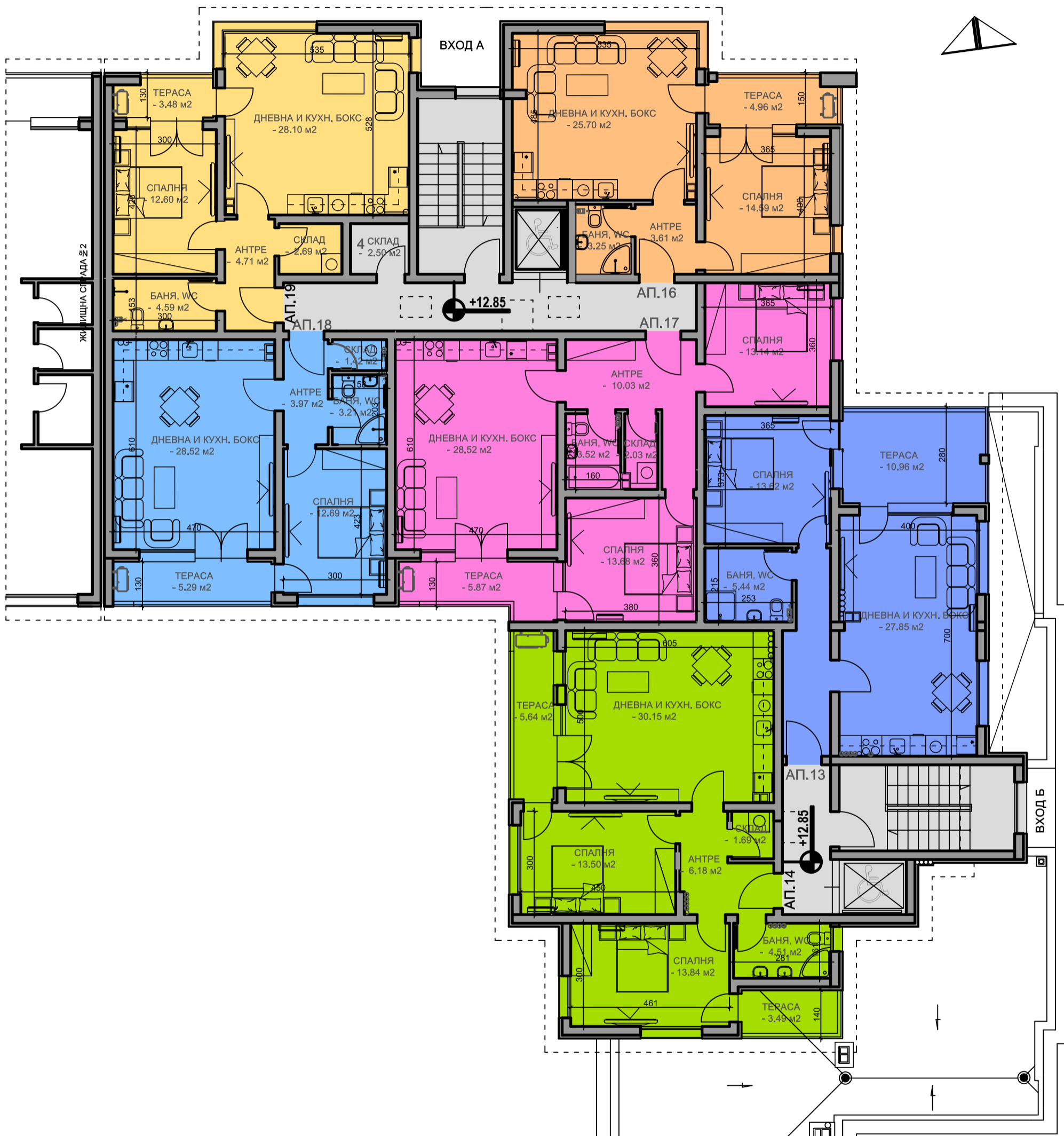
РАЗПРЕДЕЛЕНИЕ МАНСАРДЕН ЕТАЖ - КОТА +12.85



РАЗПРЕДЕЛЕНИЕ II ЕТАЖ - КОТА +4.00



РАЗПРЕДЕЛЕНИЕ ЧЕТВЪРТИ ЕТАЖ - КОТА +9.90



РАЗПРЕДЕЛЕНИЕ МАНСАРДЕН ЕТАЖ
- КОТА +12.85

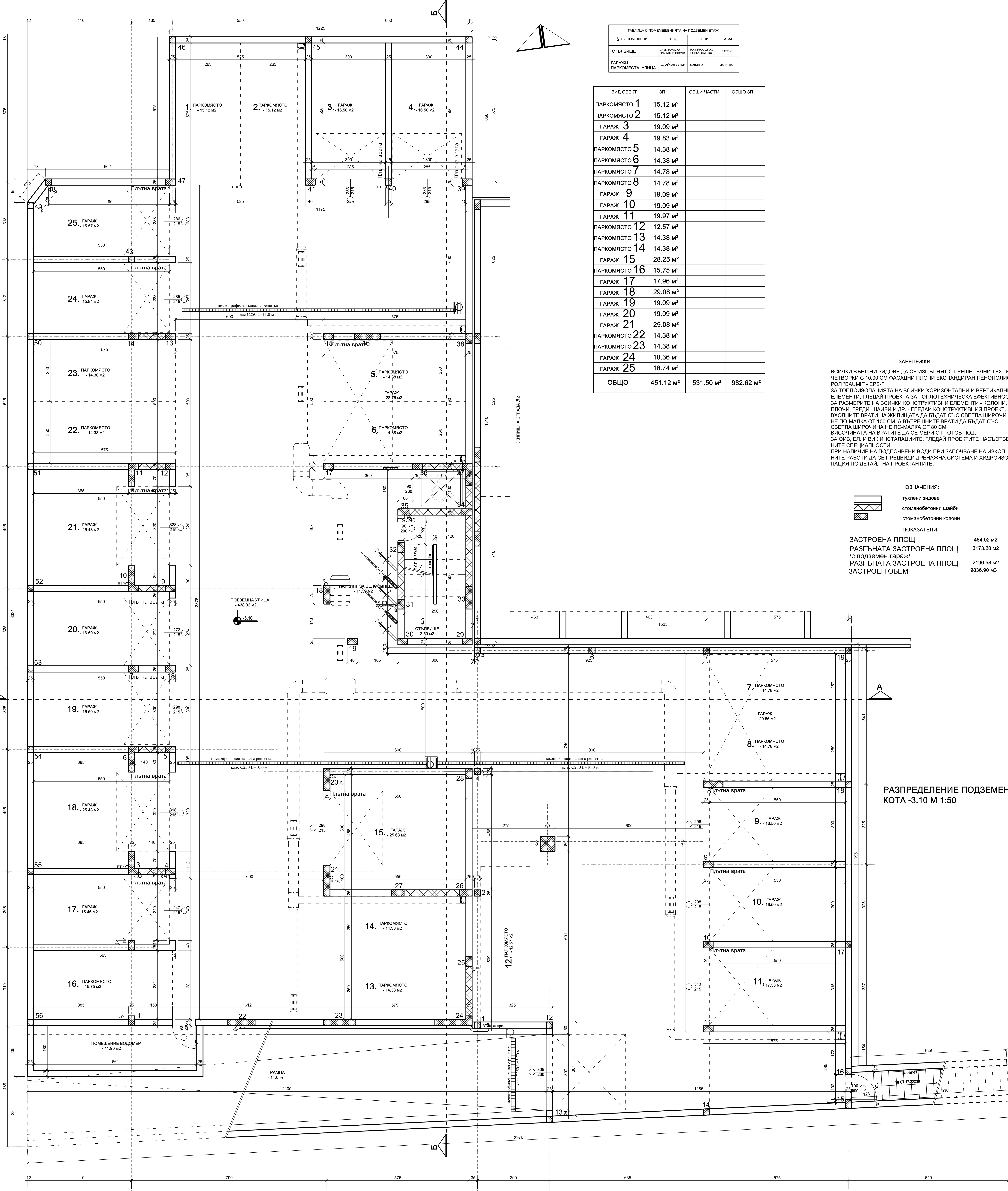


ТАБЛИЦА С ПОМЕЩЕНИЯТА НА ПОДЗЕМЕН ЕТАЖ

№ НА ПОМЕЩЕНИЕ	ПОД	СТЕНИ	ТАВАН
СТЪЛБИЩЕ	ЦЕМ. ЗАМАЗКА ГРАФИТНИ ПОСЛОИ	МАЗИЛКА ШПАК- ЛОВКА, ПАТЕКС	ЛАТЕКС
ГАРАЖИ, ПАРКОМЕСТА, УЛИЦА	ШПАКЛИ БЕТОН	МАЗИЛКА	МАЗИЛКА

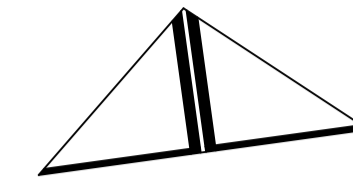
ВИД ОБЕКТ	ЗП	ОБЩИ ЧАСТИ	ОБЩО ЗП
ПАРКОМЯСТО 1	15.12 м²		
ПАРКОМЯСТО 2	15.12 м²		
ГАРАЖ 3	19.09 м²		
ГАРАЖ 4	19.83 м²		
ПАРКОМЯСТО 5	14.38 м²		
ПАРКОМЯСТО 6	14.38 м²		
ПАРКОМЯСТО 7	14.78 м²		
ПАРКОМЯСТО 8	14.78 м²		
ГАРАЖ 9	19.09 м²		
ГАРАЖ 10	19.09 м²		
ГАРАЖ 11	19.97 м²		
ПАРКОМЯСТО 12	12.57 м²		
ПАРКОМЯСТО 13	14.38 м²		
ПАРКОМЯСТО 14	14.38 м²		
ГАРАЖ 15	28.25 м²		
ПАРКОМЯСТО 16	15.75 м²		
ГАРАЖ 17	17.96 м²		
ГАРАЖ 18	29.08 м²		
ГАРАЖ 19	19.09 м²		
ГАРАЖ 20	19.09 м²		
ГАРАЖ 21	29.08 м²		
ПАРКОМЯСТО 22	14.38 м²		
ПАРКОМЯСТО 23	14.38 м²		
ГАРАЖ 24	18.36 м²		
ГАРАЖ 25	18.74 м²		
ОБЩО	451.12 м²	531.50 м²	982.62 м²

ЗАБЕЛЕЖКИ:
 ВСИЧКИ ВЪНШНИ ЗИДОВЕ ДА СЕ ИЗПЪЛНЯТ ОТ РЕШЕТЪЧНИ ТУХЛИ - ЧЕТВОРИ С 10.00 СМ ФАСАДНИ ПЛОЧИ ЕКСПАНДИРАН ПЕНОПОЛИС РОЛ "ВАУМТ - EPS-F" ЗА ТОПЛОИЗОЛАЦИЯТА НА ВСИЧКИ ХОРИЗОНТАЛНИ И ВЕРТИКАЛНИ ЕЛЕМЕНТИ, ГЛЕДАЙ ПРОЕКТА ЗА ТОПЛОТЕХНИЧЕСКА ЕФЕКТИВНОСТ ЗА РАЗМЕРИТЕ НА ВСИЧКИ КОНСТРУКТИВНИ ЕЛЕМЕНТИ - КОЛОНИ, ПЛОЧИ, ГРЕДИ, ШАЙБИ И ДР. - ГЛЕДАЙ КОНСТРУКТИВНИЯ ПРОЕКТ. ВХОДНИТЕ ВРАТИ НА ЖИЛИЩАТА ДА БЪДАТ СЪС СВЕТЛА ШИРОЧИНА НЕ ПО-МАЛКА ОТ 100 СМ, А ВЪТРЕШНИТЕ ВРАТИ ДА БЪДАТ СЪС СВЕТЛА ШИРОЧИНА НЕ ПО-МАЛКА ОТ 80 СМ. ВИСОЧИНАТА НА ВРАТИТЕ ДА СЕ МЕРИ ОТ ГОТОВ ПОД. ЗА ОИВ, ЕЛ. И ВИК ИНСТАЛАЦИИТЕ, ГЛЕДАЙ ПРОЕКТИТЕ НАСЪОТВЕТНИТЕ СПЕЦИАЛНОСТИ. ПРИ НАЛИЧИЕ НА ПОДПОВЕЧНИ ВОДИ ПРИ ЗАПОЧВАНЕ НА ИЗКОПНИТЕ РАБОТИ ДА СЕ ПРЕВДИ ДРЕНАЖНА СИСТЕМА И ХИДРОИЗОЛАЦИЯ ПО ДЕТАЙЛ НА ПРОЕКТАНТИТЕ.

- ОЗНАЧЕНИЯ:**
- тухлени зидове
 - стоманобетонни шайби
 - стоманобетонни колони
- ПОКАЗАТЕЛИ:**
- ЗАСТРОЕНА ПЛОЩ 484.02 м²
 - РАЗГЪНАТА ЗАСТРОЕНА ПЛОЩ /с подземен гараж/ 3173.20 м²
 - РАЗГЪНАТА ЗАСТРОЕНА ПЛОЩ 2190.58 м²
 - ЗАСТРОЕН ОБЕМ 9836.90 м³

РАЗПРЕДЕЛЕНИЕ ПОДЗЕМЕН КОТА -3.10 М 1:50

ТАБЛИЦА С ПОМЕЩЕНИЯТА НА ПОДЗЕМЕН ЕТАЖ			
№ НА ПОМЕЩЕНИЕ	ПОД	СТЕНИ	ТАВАН
СТЪЛБИЩЕ	ЦИМ, ЗАМАЗКА ГРАНИТНИ ПЛОЩИ	МАЗИЛКА, ШПАК- ЛОВКА, ЛАТЕКС	ЛАТЕКС
ГАРАЖИ, ПАРКОМЕСТА, УЛИЦА	ШПАЙФАН БЕТОН	МАЗИЛКА	МАЗИЛКА






ВИД ОБЕКТ	ЗП	ОБЩИ ЧАСТИ	ОБЩО ЗП
ПАРКОМЯСТО 1	18.40 м ²		
ГАРАЖ 2	19.51 м ²		
ГАРАЖ 3	22.50 м ²		
ГАРАЖ 4	19.42 м ²		
ГАРАЖ 5	19.42 м ²		
ГАРАЖ 6	19.42 м ²		
ГАРАЖ 7	26.10 м ²		
ГАРАЖ 8	22.40 м ²		
ГАРАЖ 9	24.45 м ²		
ПАРКОМЯСТО 10	18.40 м ²		
СКЛАД 1	2.31 м ²		
СКЛАД 2	2.28 м ²		
СКЛАД 3	2.94 м ²		
СКЛАД 4	4.64 м ²		
ОБЩО	222.19 м²	171.46 м²	393.65 м²

ЗАБЕЛЕЖКИ:

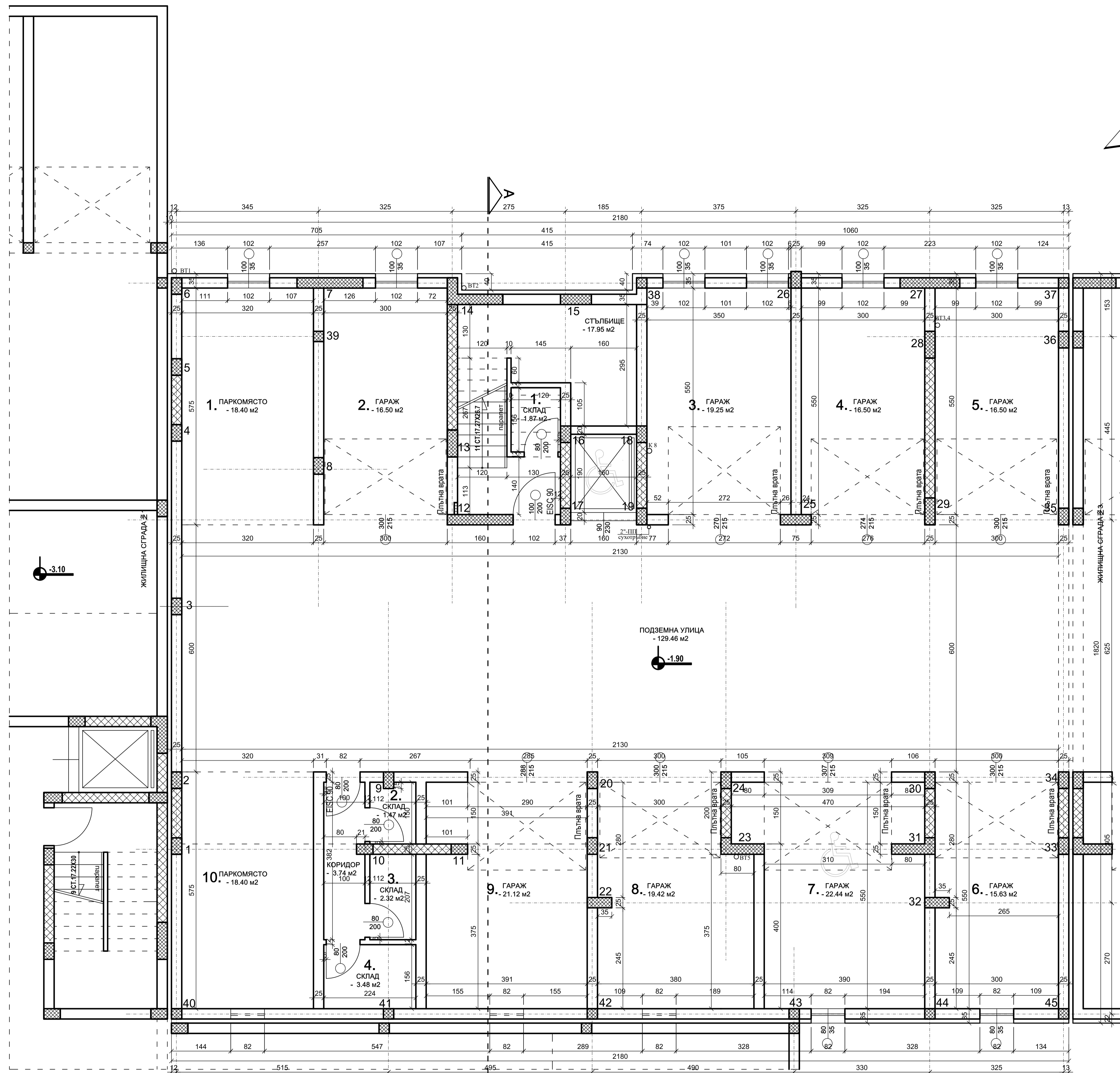
ВСИЧКИ ВЪНШНИ ЗИДОВЕ ДА СЕ ИЗПЪЛНЯТ ОТ РЕШЕТЪЧНИ ТУХЛИ - ЧЕТВОРКИ С 10.00 СМ ФАСАДНИ ПЛОЩИ ЕКСПАНДИРАН ПЕНОПОЛИСТЕ-РОЛ "BAUMIT - EPS-F". ЗА ТОПЛОИЗОЛАЦИЯТА НА ВСИЧКИ ХОРИЗОНТАЛНИ И ВЕРТИКАЛНИ ЕЛЕМЕНТИ, ГЛЕДАЙ ПРОЕКТА ЗА ТОПЛОТЕХНИЧЕСКА ЕФЕКТИВНОСТ. ЗА РАЗМЕРИТЕ НА ВСИЧКИ КОНСТРУКТИВНИ ЕЛЕМЕНТИ - КОЛОНИ, ПЛОЧИ, ГРЕДИ, ШАЙБИ И ДР. - ГЛЕДАЙ КОНСТРУКТИВНИЯ ПРОЕКТ. ВХОДНИТЕ ВРАТИ НА ЖИЛИЩАТА ДА БЪДАТ СЪС СВЕТЛА ШИРОЧИНА НЕ ПО-МАЛКА ОТ 100 СМ, А ВЪТРЕШНИТЕ ВРАТИ ДА БЪДАТ СЪС СВЕТЛА ШИРОЧИНА НЕ ПО-МАЛКА ОТ 80 СМ. ВИСОЧИНАТА НА ВРАТИТЕ ДА СЕ МЕРИ ОТ ГОТОВ ПОД. ЗА ОИВ, ЕЛ. И ВИК ИНСТАЛАЦИИТЕ, ГЛЕДАЙ ПРОЕКТИТЕ НАСЪОТВЕТНИТЕ СПЕЦИАЛНОСТИ. ПРИ НАЛИЧИЕ НА ПОДПОЧВЕНИ ВОДИ ПРИ ЗАПОЧВАНЕ НА ИЗКОПНИТЕ РАБОТИ ДА СЕ ПРЕДВИДИ ДРЕНАЖНА СИСТЕМА И ХИДРОИЗОЛАЦИЯ ПО ДЕТАЙЛ НА ПРОЕКТАНТИТЕ.

ОЗНАЧЕНИЯ:

-  тухлени зидове
-  стоманобетонни шайби
-  стоманобетонни колони

ПОКАЗАТЕЛИ:

ЗАСТРОЕНА ПЛОЩ	317.80 м ²
РАЗГЪНАТА ЗАСТРОЕНА ПЛОЩ /с подземен гараж/	2095.89 м ²
РАЗГЪНАТА ЗАСТРОЕНА ПЛОЩ	1702.24 м ²
ЗАСТРОЕН ОБЕМ	6287.70 м ³



РАЗПРЕДЕЛЕНИЕ ПОЛУПОДЗЕМЕН ГАРАЖ - КОТА -1.90 М 1:50

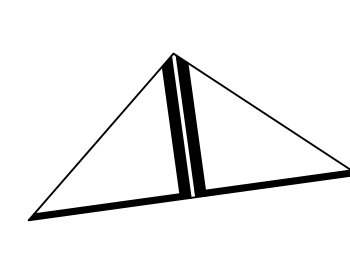
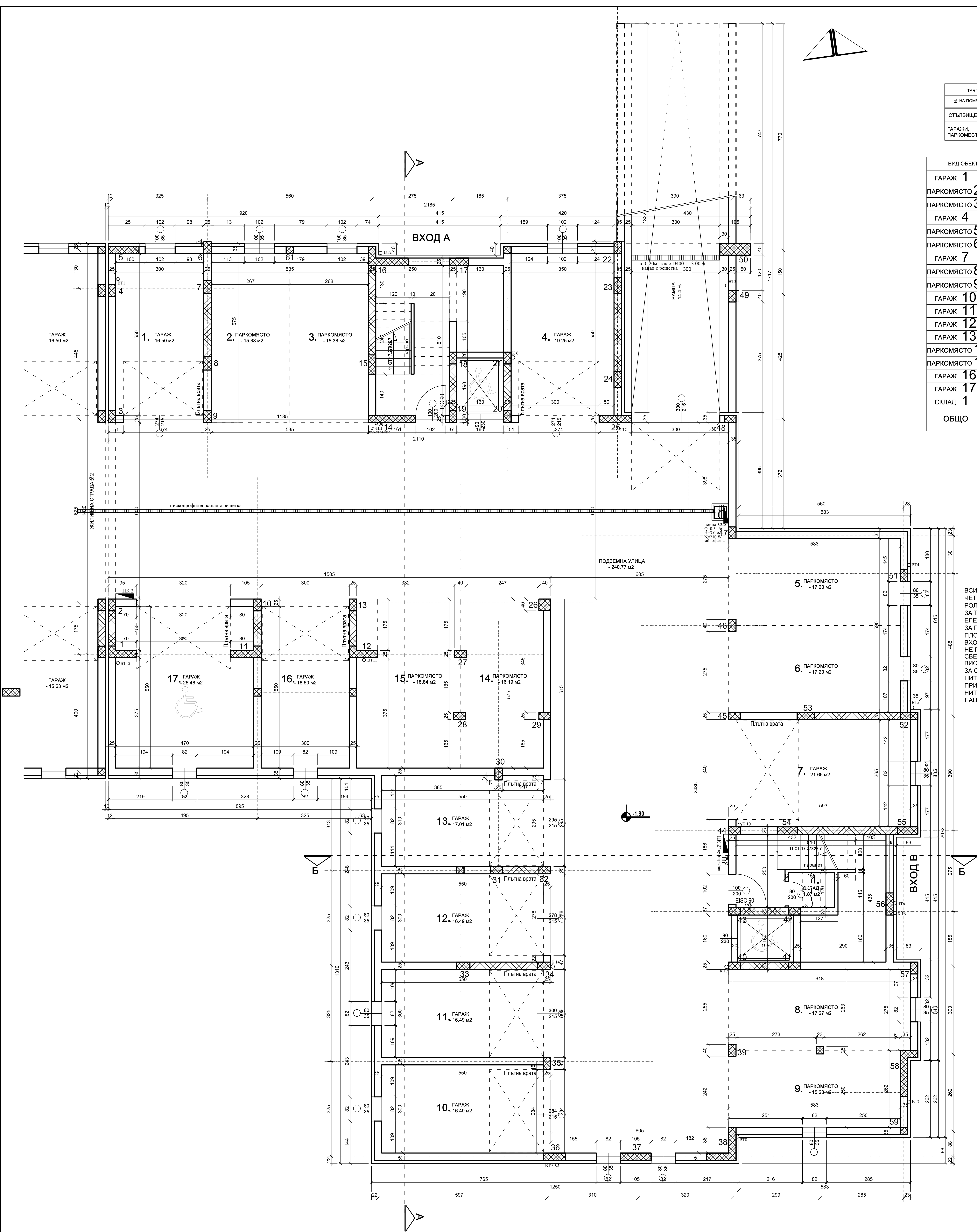


ТАБЛИЦА С ПОМЕЩЕНИЯТА НА ПОДЗЕМЕН ЕТАЖ			
№ НА ПОМЕЩЕНИЕ	ПОД	СТЕНИ	ТАВАН
СТЪЛБИЩЕ	БРИК ЗАМАЗКА, ГРАНИТНИ ПЛОЧИ	МАЗНИЦА, ШТАК ЛОЖКА, ПАТЕКС	ЛУТЕРС
ГАРАЖИ, ПАРКОМЕСТА, УЛИЦА	БОЯНАНИ БЕТОН	МАЗНИЦА	МАЗНИЦА

ВИД ОБЕКТ	ЗП	ОБЩИ ЧАСТИ	ОБЩО ЗП
ГАРАЖ 1	19.25 м²		
ПАРКОМЯСТО 2	15.38 м²		
ПАРКОМЯСТО 3	15.38 м²		
ГАРАЖ 4	23.86 м²		
ПАРКОМЯСТО 5	17.20 м²		
ПАРКОМЯСТО 6	17.20 м²		
ГАРАЖ 7	25.26 м²		
ПАРКОМЯСТО 8	17.27 м²		
ПАРКОМЯСТО 9	17.27 м²		
ГАРАЖ 10	20.75 м²		
ГАРАЖ 11	19.42 м²		
ГАРАЖ 12	19.42 м²		
ГАРАЖ 13	20.02 м²		
ПАРКОМЯСТО 14	16.19 м²		
ПАРКОМЯСТО 15	18.84 м²		
ГАРАЖ 16	19.42 м²		
ГАРАЖ 17	29.58 м²		
СКЛАД	2.31 м²		
ОБЩО	334.02 м²	316.96 м²	650.98 м²

ЗАБЕЛЕЖКИ:
 ВСИЧКИ ВЪНШНИ ЗИДОВЕ ДА СЕ ИЗПЪЛНЯТ ОТ РЕШЕТЪЧНИ ТУХЛИ - ЧЕТВОРКИ С 10.00 СМ ФАСАДНИ ПЛОЧИ ЕКСПАНДИРАН ПЕНОПОЛИСТЕ-РОЛ "ВАУМИТ - EPS-F".
 ЗА ТОПЛОИЗОЛАЦИЯТА НА ВСИЧКИ ХОРИЗОНТАЛНИ И ВЕРТИКАЛНИ ЕЛЕМЕНТИ, ГЛЕДАЙ ПРОЕКТА ЗА ТОПОТЕХНИЧЕСКА ЕФЕКТИВНОСТ. ЗА РАЗМЕРИТЕ НА ВСИЧКИ КОНСТРУКТИВНИ ЕЛЕМЕНТИ - КОЛОНИ, ПЛОЧИ, ГРЕДИ, ШАЙБИ И ДР. - ГЛЕДАЙ КОНСТРУКТИВНИЯ ПРОЕКТ. ВХОДНИТЕ ВРАТИ НА ЖИЛИЩАТА ДА БЪДАТ СЪС СВЕТЛА ШИРОЧИНА НЕ ПО-МАЛКА ОТ 100 СМ, А ВЪТРЕШНИТЕ ВРАТИ ДА БЪДАТ СЪС СВЕТЛА ШИРОЧИНА НЕ ПО-МАЛКА ОТ 80 СМ. ВИСОЧИНАТА НА ВРАТИТЕ ДА СЕ МЕРИ ОТ ГОТОВ ПОД. ЗА СИВ, ЕП. И ВИК ИНСТАЛАЦИИТЕ, ГЛЕДАЙ ПРОЕКТИТЕ НАСЪОТВЕТНИТЕ СПЕЦИАЛИСТИ. ПРИ НАЛИЧИЕ НА ПОДПОВЪВНИ ВОДИ ПРИ ЗАПОЧВАНЕ НА ИЗКОПНИТЕ РАБОТИ ДА СЕ ПРЕВДИ ДРЕНАЖНА СИСТЕМА И ХИДРОИЗОЛАЦИЯ ПО ДЕТАЙЛ НА ПРОЕКТАНТИТЕ.

- ОЗНАЧЕНИЯ:**
 тухлени зидове
 стоманобетонни шайби
 стоманобетонни колони
- ПОКАЗАТЕЛИ:**

ЗАСТРОЕНА ПЛОЩ	546.02 м²
РАЗГЪНАТА ЗАСТРОЕНА ПЛОЩ	3274.16 м²
/с подземен гараж/	2623.18 м²
РАЗГЪНАТА ЗАСТРОЕНА ПЛОЩ	9822.50 м³
ЗАСТРОЕН ОБЕМ	

РАЗПРЕДЕЛЕНИЕ ПОЛУПОДЗЕМЕН ГАРАЖ - КОТА -1.90 М 1:50