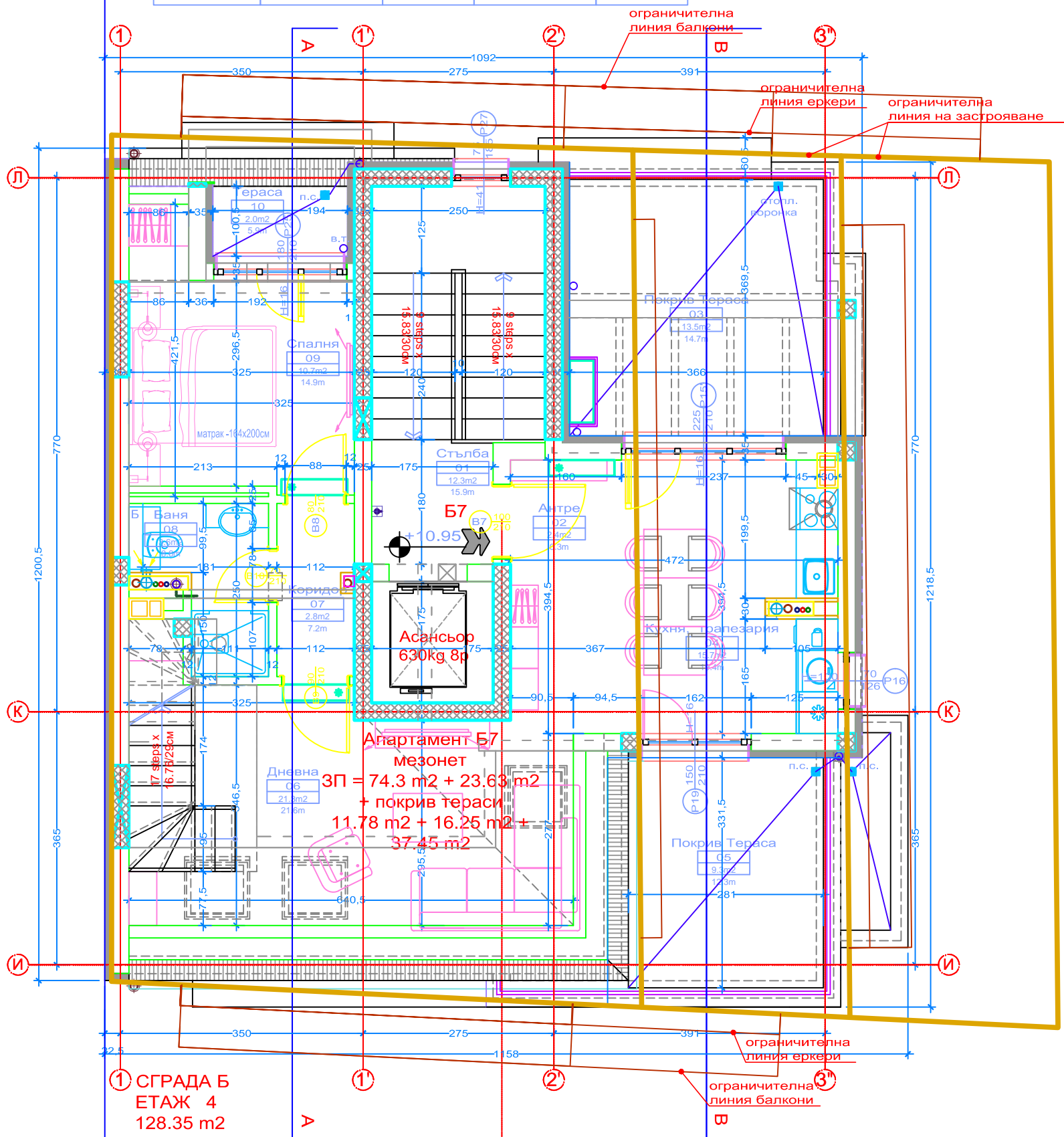
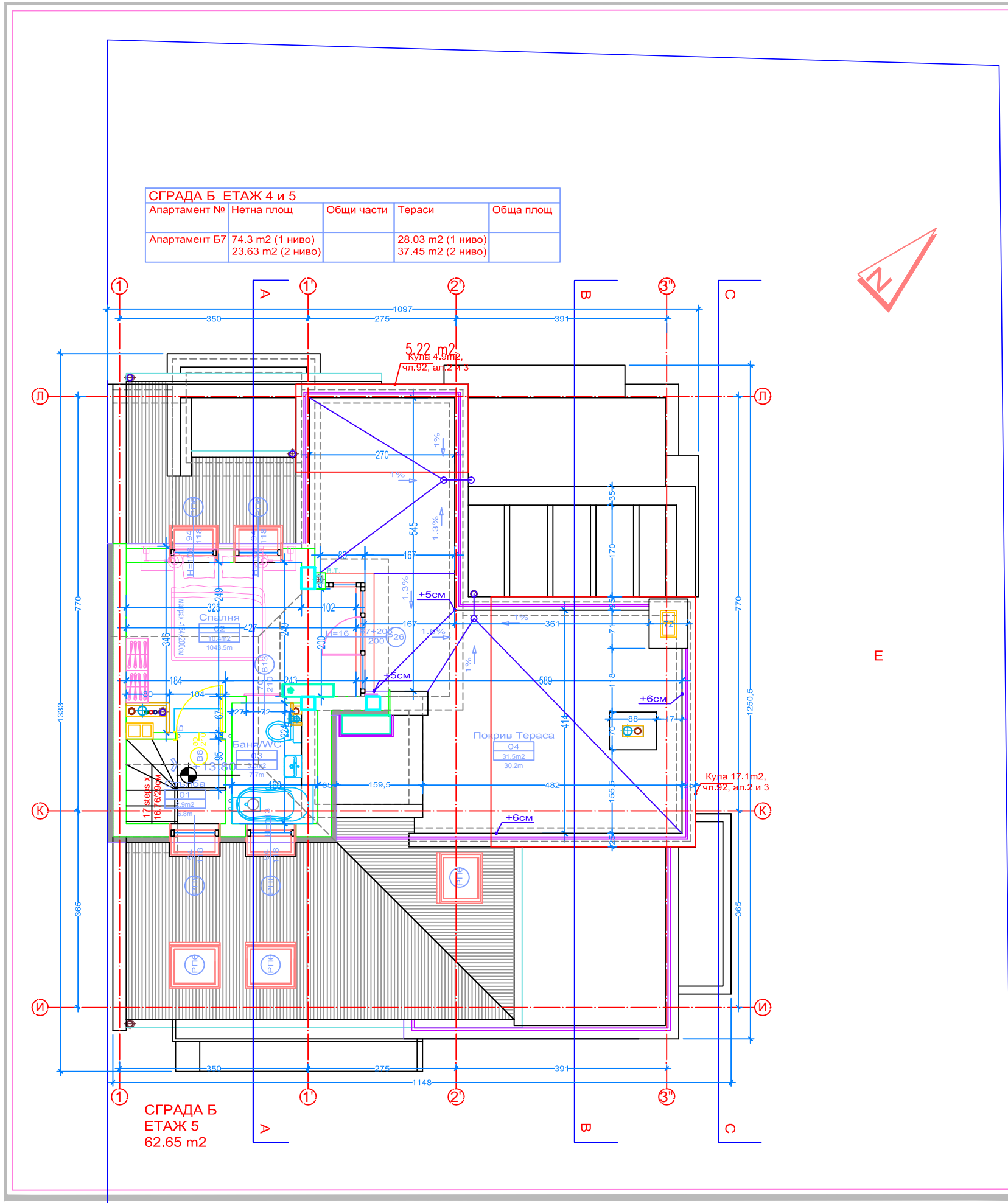


СГРАДА Б ЕТАЖ 4 и 5				
Апартамент №	Нетна площ	Общи части	Тераси	Обща площ
Апартамент Б7	74.3 m ² (1 ниво) 23.63 m ² (2 ниво)	30.17 m ²	28.03 m ² (1 ниво) 37.45 m ² (2 ниво)	193.58 m ²





ЛЕГЕНДА:

- ТУХЛЕН ЗИД 12см
- ТУХЛЕН ЗИД 25см
- СТОМАНОБЕТ. КОНСТРУКЦИЯ
- ТОПЛОИЗОЛАЦИЯ
- E1 90 пожарозащитна самозатваряща се врата E1 90
- h h85 поддрозоречен паралет
- вътрешно климатично тяло
- външно климатично тяло
- електрически бойлер
- ВЕРТИКАЛЕН ЩРАНГ
- подов сифон
- V водосточна тръба

ЗАБЕЛЕЖКИ:

1. Всички размери по котировъчните линии са зидарски и са в см.
2. Размерите на врати и прозорци са столарски и са в см.
3. Височините на вратите, поддрозоречните зидове и паралетите по балкони и тераси са от ниво готов под.
4. Вътрешните преградни стени се изпълняват от тухлена зидария - 12 см или гипсокартон - шендерна конструкция.
5. Външните ограждащи стени се изпълняват от тухлена зидария - 25 см, и топлоизолация 10см EPS
6. Под всички ервери да се предвиди топлоизолация - 14см експандиран полистирол.
7. По всички тераси над обитаеми помещения да се предвиди топлоизолация - 14см екструдирани полистирол.
8. По стоманобетонната плоча на покрива да се предвиди топлоизолация 14см XPS.
9. Размерите на дограмата да се вземат от място или да се работи по шаблон.
10. Всички прозорци с поддрозоречна височина по-малка от 0,85 м както и витрините на стълбищната клетка да се обезопасят с предпазни паралети (по отделен архитектурен детайл). Обезопасяване не е необходимо ако прозоречните отвори са пред тераси или балкони.
11. Всички некотирани зъбчета на врати са min 4см.
12. Вентилационните отвори в бани и WC да се изпълнят 30 см. под нивото на тавана.
13. Всички промени да се съгласуват с проектанта!
14. Всички цветове и материали указани в проекта да се съгласуват с проектанта и възложителя!
15. Всички комини отстоят на min 0,1м от горими конструкции. Отворите около комините в междуетажните и тавански подови конструкции да се запълнят с негорим материал.
16. Вратите на складове, техн. помещения да се предвидят метални, самозатварящи.
17. Спалните разположени до санитарни помещения, стълбища и асансьорни шахти да се изолират с двойна стена с въздушна междина, запълнена със звукоизолационен материал с обща дебелина 25 см.
18. Отворите за асансьорните врати да се съгласуват с фирмата производител.
19. На всеки два етажа, по периметъра на сградите се изпълнява хоризонтална ивица от топлоизолация с клас по реакция на огън А1 или А2 с минимална широчина 20 см, разположена на разстояние не повече от 50 см. от горния ръб на отворите.
20. Въздуховодът за вентилация на сутерена да се облицова с 5см минер. вата, отворът да се обидва с 7см гипсокартон или гипсокартон на шендерна конструкция

No	ПОМЕЩЕНИЕ	Площ, m ²	P, m	ПОД	СТЕНИ	ТАВАН
01	Стълба	2.9m ²	6.8m	гранито-грес	латекс	латекс
02	Спалня	10.4m ²	14.6m	лам. паркет	латекс	латекс
03	Баня/WC	3.5m ²	7.7m	гранито-грес	фаянс	понижен таван - влагуост. ГК
04	Покрив Тераса	31.5m ²	30.2m	мразоуст. гранито-грес	външна минер. мазилка	-

ART NEW VISION ARCHITECTURE STUDIO ЧЕРТЕЖ СГРАДА Б:Разпределение Етаж 5, кота +13.80

ОБЕКТ	"Comfort Residence - Люлин Център" – Жилищни сгради и подземен гараж в УПИ V1188, кв. 6, м. "Люлин - център", гр. София		
ВЪЗЛОЖИТЕЛ	Тонка Георгиева Кузманова, чрез пълномощника си Иван Владев Иванов	СЪГЛАСУВАЛИ:	
		КОНСТРУКЦИИ	инж. Спас Вучков
ЧАСТ	АРХИТЕКТУРА	ОВК. ЕЕ	инж. Иванка Кралева
		ЕЛЕКТРО	инж. Емил Николчев
ФАЗА	ТЕХНИЧЕСКИ ПРОЕКТ	ВП	инж. Калоян Цветков
		ОЗЕЛЕНЯВАНЕ	л.арх. Илияна Петрова
ГЛ. ПРОЕКТАНТ	арх. Габриела М. Джамбазова	ПБ	инж. Георги Грозданов
ПРОЕКТАНТ	арх. Павел Р. Иванов	ПБЗ. ПУСО	инж. Ангел Стоянов
ПРОЕКТАНТ	арх. Иванка Проданова	ДАТА	МАРТ 2019г. МАЩАБ 1:50